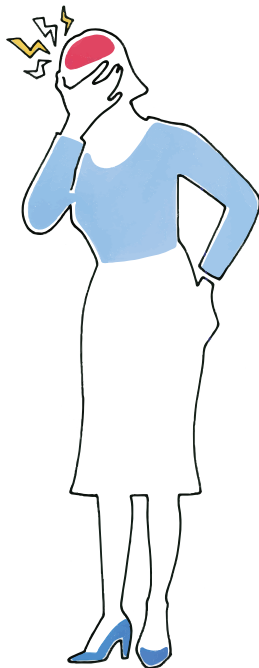
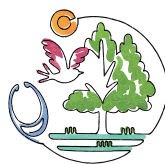


頭痛外来



頭痛は病気です。病気なのに痛み止め
薬だけに頼っていませんか？



駒沢公園内科クリニック

KOMAZAWA PARK MEDICAL CLINIC



頭痛には、それぞれ診断名があり、医療機関での診療が大切です。

”頭痛”は、多くの方が経験されるメジャーな症状です。しかし頭痛は軽視されがちであり、医療機関の受診率は決して高くありません。また受診しても、脳MRIなどの画像検査で正常であったため、痛くて辛くても、”しょうがない”と諦めているかたも多いのではないかと思います。

しかし、頭痛は放置してはいけません!特に、吐き気を伴う頭痛を何回か経験されたかたは、片頭痛の可能性が高く、きちんとした診療が望まれます。

片頭痛は、片側の頭痛と思われがちですが、決してそうではありません。両側性の痛みの方が、約40%程度います。またMRIは正常であることが多いため、放置されがちです。片頭痛の症状の特徴は、吐き気を伴う・動く・頭痛が強くなる・寝込むなどです。このような症状が一つでもあるかたは、一度ご相談下さい。



頭痛薬により引き起こされる頭痛もありますよ。

頭痛のため市販薬を頻用しているかたは、注意が必要です。月30日のうち10日以上薬を使うと、薬により頭痛が誘発される、”薬物乱用頭痛”の可能性がでてきます。この状態になると、治療が難しくなることが多く、専門医の加療が必要です。

また、頭痛は予防ができます。一つは頭痛体操!これはお金もかからず、多くの方に効果があります。診察時にご案内します!また、頭痛のそれぞれの頭痛にあった予防薬があり、これにより頭痛発作の頻度を減らしたり、痛みの程度を軽減できたりする可能性があります。

頭痛外来は、頭痛がないときにも診療できます。

頭痛は放置せず、一度ご相談下さい!

院長 坂本 剛

日本神経学会専門医・指導医

日本頭痛学会専門医

*院長は火曜日午前中は不在となります。

頭痛外来は、それ以外の診療日に受診して下さい。

院長が、神経内科外来をお手伝いしている国立病院機構東京医療センターで、頭痛診療の講演をしました。



駒沢公園内科クリニック

住 所:東京都世田谷区駒沢4-1-1

TEL: 03-5779-6603

院長:坂本 剛

内科・神経内科

元・東京慈恵会医科大学神経内科
(平成25年4月まで同附属病院診療医長)

医学博士

日本神経学会専門医・指導医

日本内科学会認定医

日本頭痛学会専門医

副院長:坂本 夏子

内科・消化器内科

元・虎の門病院消化器科

日本消化器病学会専門医

日本超音波医学会専門医

日本消化器内視鏡学会専門医

日本人間ドック学会認定医

日本内科学会総合内科専門医

WEB

www.kp-clinic.com

BLOG

<http://kp-clinic.com/blog/>

Facebook

<https://www.facebook.com/KPMclinic>

院長が、2014年2月20日に、
国立病院機構東京医療センターで、
頭痛の講演をしました。
詳細はホームページのブログをご参照下さい。

