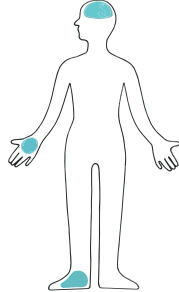


■ 診察案内

神経内科 脳神経疾患

脳卒中予防(脳梗塞・脳出血など)を、生活習慣病の治療・頸動脈超音波での動脈硬化の評価を合わせて行います。

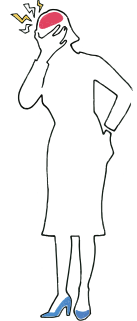
他、パーキンソン病、認知症、多発性硬化症、てんかん等の脳神経疾患を、高いレベルで診療を提供します。また、脳神経の症状である、手足のしびれ・めまい・ふるえ・物忘れなどが見られる場合は、まずご相談下さい。



頭痛外来

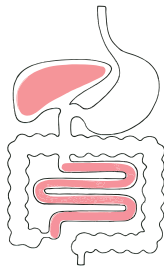
頭痛は病気です。

特に吐き気や嘔吐があったり、寝込む頭痛は片頭痛の可能性が高く、治療が必要です。また、月に10日以上頭痛薬を使う方は、薬により頭痛がでる薬物乱用頭痛の可能性もあります。どんな頭痛も、放置しないことが大切です。数少ない日本頭痛学会専門医が対応します。



消化器内科 胃腸などの消化管、肝臓・胆嚢・膵臓など

胃カメラ・大腸カメラなどの内視鏡専門医、そして腹部超音波専門医が、腹部症状を的確に診断します。また診察を担当する副院長が女医のため、大腸カメラも女性にも抵抗なくうけていただけます。また胃癌や胃潰瘍の原因であるピロリ菌も、適切な診断・治療、そして患者さんへのアドバイスを行ってます。

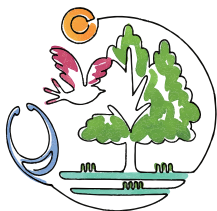
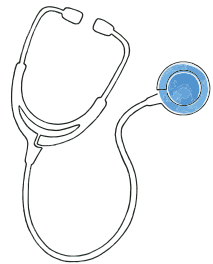


内科 (プライマリ・ケア)

高血圧・コレステロール・糖尿病は、脳卒中予防という目的意識を持ち、患者さんと二人三脚で治療にあたります。

また、インフルエンザを含む感冒や花粉症、循環器疾患・呼吸器疾患・甲状腺疾患・貧血なども対応します。

その他、健康診断(世田谷区特定健診・含)、各種予防接種、禁煙外来も行っております。



駒沢公園内科クリニック

KOMAZAWA PARK MEDICAL CLINIC

住所 : 東京都世田谷区駒沢4-1-1
 TEL : 03-5779-6603
 WEB : www.kp-clinic.com
 BLOG : http://kp-clinic.com/blog/
 Facebook : www.facebook.com/KPMclinic



診療時間	月	火	水	木	金	土
9:00~13:00	●	●	【休診】	●	●	●
15:00~18:30	●	●	【休診】	●	●	【休診】

● 院長の診察日 ● 副院長の診察日

※ 副院長の診察および火曜日午前中の診療開始は9時30分から。
 (診療時間に変更する場合がございますので、ホームページをご覧ください。)



駒沢公園の畔。草と花、鳥と木、人と人がふれあう場所に、
地域と医療をつなげる場所が生まれます。

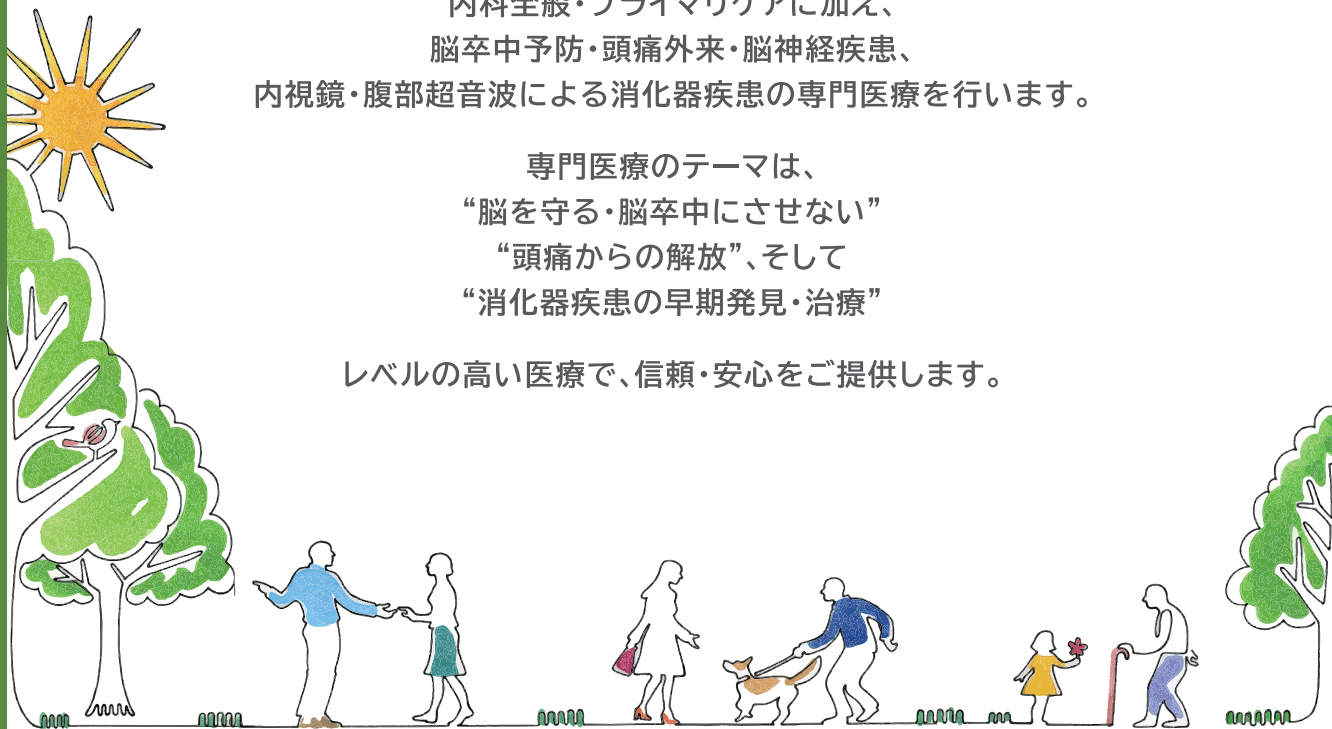
駒沢公園内科クリニック

コンセプトは、“自分の家族を診てもらいたい”
信頼・安心できるクリニックであること。

患者さん最重視の姿勢を大切にし、
内科全般・プライマリケアに加え、
脳卒中予防・頭痛外来・脳神経疾患、
内視鏡・腹部超音波による消化器疾患の専門医療を行います。

専門医療のテーマは、
“脳を守る・脳卒中にさせない”
“頭痛からの解放”、そして
“消化器疾患の早期発見・治療”

レベルの高い医療で、信頼・安心をご提供します。



院長：坂本 剛

内科・神経内科・頭痛外来

元・東京慈恵会医科大学神経内科

(平成25年4月まで同附属病院診療医長)

医学博士

日本神経学会専門医・指導医

日本内科学会認定医

日本頭痛学会専門医

副院長：坂本 夏子

内科・消化器内科

元・虎の門病院消化器科

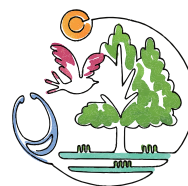
日本内科学会総合内科専門医

日本消化器病学会専門医

日本消化器内視鏡学会専門医

日本超音波医学会専門医

日本人間ドック学会認定医



駒沢公園内科クリニック

KOMAZAWA PARK MEDICAL CLINIC